



Schweizerische Eidgenossenschaft
Confédération suisse
Confederazione Svizzera
Confederaziun svizra

[Bundesverwaltung admin.ch](http://www.admin.ch)

[Eidgenössisches Departement des Innern EDI](#)

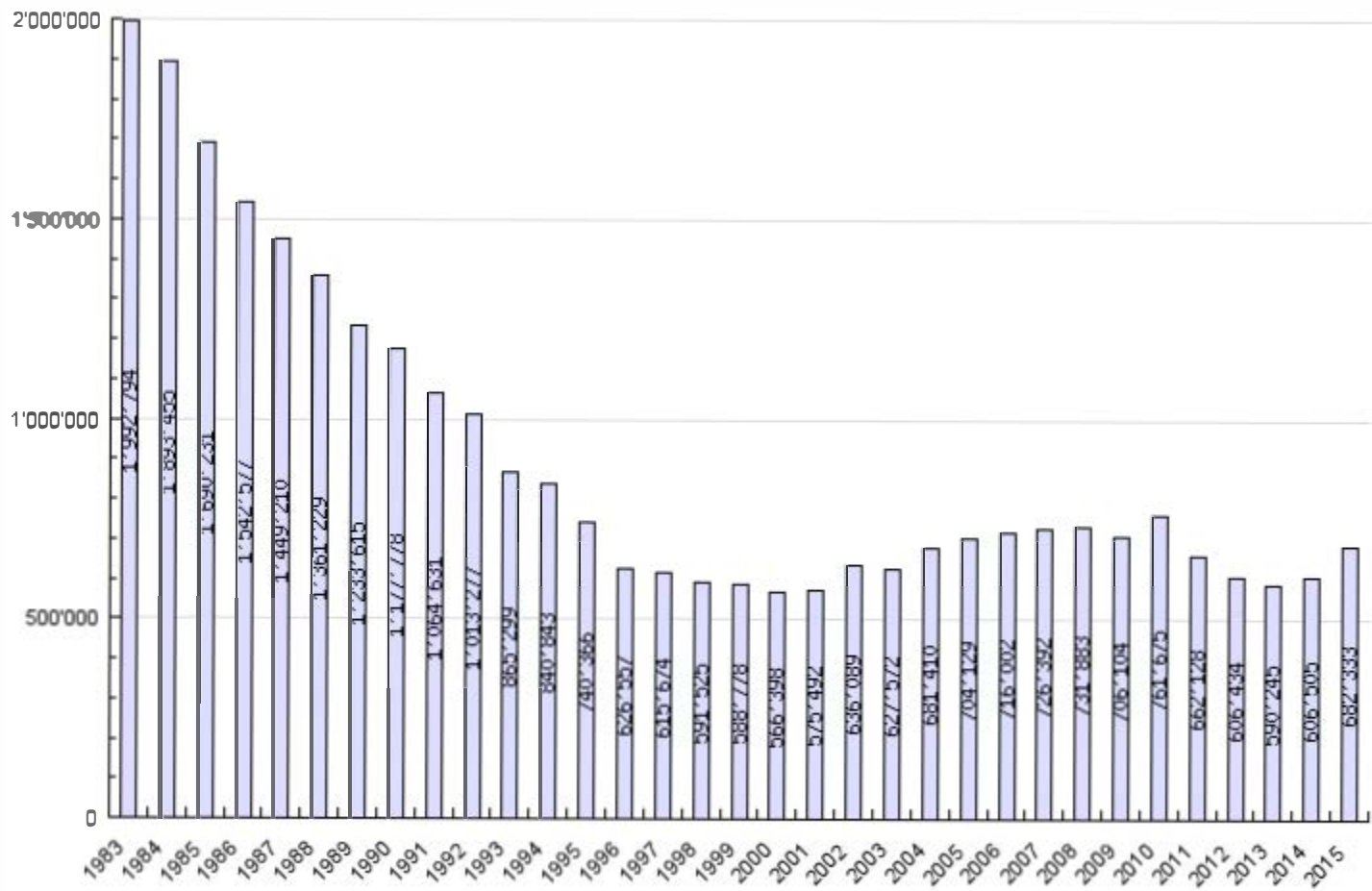
[Bundesamt für Lebensmittelsicherheit und Veterinärwesen BLV](#)

[Français](#)

- [Medienmitteilung](#)
- [Statistik](#)
- [Erweiterte Statistik](#)
- [Bewilligungen](#)
- [Versuchstierhaltungen](#)
- [Erläuterungen](#)
- [Vierteljährliche Publikation abgeschlossene Versuche](#)

Tierversuche 2015 in der Schweiz

Anzahl Tiere von 1983 - 2015



Anzahl Tiere nach Tierart und Verwendungszweck

	Grundlagenforschung	Entdeckung, Krankheitsdiagnostik und Qualitätskontrolle	Bildung und Ausbildung	Schutz von Mensch, Tier und Umwelt	Anderer Zusammenhang	Total 2015	Veränderung 2014 - 2015
Mäuse	324'433	77'798	303	3'576	4'575	1'856	412'541 + 5.7 %
Ratten	24'692	48'252	505	1'717	2'962	6	78'134 -5.9 %
Hamster		101	38				139 -44.2 %
Meerschweinchen	38	492	185	16	44	18	793 -18.5 %
Andere Nager	154	2'248	116				2'518 + 3.2 %
Kaninchen	445	143	4	29		36	657 -30.9 %
Hunde	1'222	756	162	258	34	527	2'959 -10 %
Katzen	164	261	73	42		81	621 -21.2 %
Primaten	76	103		11	8		198 -21.1 %
Rindvieh	749	327	208	1'341	36	798	3'459 -32.6 %
Schafe, Ziegen	162	162	402	17		504	1'247 -16.6 %
Schweine	2'104	224	319	113	26	1'028	3'814 -17.6 %
Pferde, Esel	418	55	173	200		491	1'337 -6.5 %
Diverse Säuger	2'977					109	3'086 + 131.9 %
Vögel (inkl. Geflügel)	17'041	94	4	64		57'214	74'417 + 19.1 %
Amphibien, Reptilien	30'073		126	52		2'102	32'353 + 337.2 %
Fische	46'035		1'133	710	4'094	11'716	63'688 + 59.7 %
Wirbellose	372						372 -40.4 %
Total	451'155	131'016	3'751	8'146	11'779	76'486	682'333 + 12.5 %
2014	361'463	134'836	6'728	9'426	21'754	72'298	606'505
Differenz in %	+ 24.8 %	-2.8 %	-44.2 %	-13.6 %	-45.9 %	+ 5.8 %	

Anzahl Tiere nach Kanton und Verwendungszweck

	Grundlagenforschung	Entdeckung, Krankheitsdiagnostik und Qualitätskontrolle	Bildung und Ausbildung	Schutz von Mensch, Tier und Umwelt	Anderer Zusammenhang	Total 2015	Veränderung 2014 - 2015	
AG	6'320	333	155	361	1'884	9'053	+ 79.4 %	
AI								
AR	187				30	217		
BE	56'018	996	647	1'575	895	59'506	+ 32.3 %	
BL	1'511	20'551	2	263	2'920	34	25'281	-34.5 %
BS	73'247	74'936	163	1'183	2'117	51	151'697	+ 0.2 %
FR	10'713	3'595	40	126	152	3'287	17'913	+ 6.1 %
GE	32'213	1'587	74	338	153	645	35'010	+ 19.8 %
GL	1'350						1'350	
GR	16'780	148		170	28	79	17'205	+ 599.7 %
JU	256		161	12			429	+ 156.9 %
LU	1'515		214	119		3'432	5'280	-34.9 %
NE	1'985	192	50		102	17	2'346	-62.2 %
NW			14			952	966	
OW								
SG	15'023	600	35	47	620	66	16'391	+ 334.4 %
SH			267			6	273	
SO	339	2	9	12		29	391	+ 666.7 %
SZ	2		169			459	630	+ 248.1 %
TG	394		121	102		315	932	-34.4 %
TI	6'227	24'152			1'405		31'784	+ 2.9 %
UR			20			1'794	1'814	+ 13853.8 %
VD	90'343	993	1'044	940	1'267	1'054	95'641	+ 8.7 %
VS	2'708					126	2'834	+ 57.2 %
ZG	156		57	21		473	707	+ 270.2 %
ZH	133'868	2'931	509	2'877	2'090	2'277	144'552	+ 9.8 %
Total	451'155	131'016	3'751	8'146	11'779	76'486	682'333	+ 12.5 %
in %	66.1 %	19.2 %	0.5 %	1.2 %	1.7 %	11.2 %		
2014	361'463	134'836	6'728	9'426	21'754	72'298		
Differenz in %	+ 24.8 %	-2.8 %	-44.2 %	-13.6 %	-45.9 %	+ 5.8 %		

Anzahl Tiere nach Tierart und Schweregrad

	Schweregrad 0		Schweregrad 1		Schweregrad 2		Schweregrad 3		Total	Veränderung 2015 - 2014
Mäuse	116'938	28.3 %	163'108	39.5 %	121'934	29.6 %	10'561	2.6 %	412'541	+ 5.7 %
Ratten	40'742	52.1 %	19'144	24.5 %	16'458	21.1 %	1'790	2.3 %	78'134	-5.9 %
Hamster	56	40.3 %	35	25.2 %	44	31.7 %	4	2.9 %	139	-44.2 %
Meerschweinchen	214	27 %	512	64.6 %	63	7.9 %	4	0.5 %	793	-18.5 %
Andere Nager	16	0.6 %	1'837	73 %	506	20.1 %	159	6.3 %	2'518	+ 3.2 %
Kaninchen	138	21 %	217	33 %	294	44.7 %	8	1.2 %	657	-30.9 %
Hunde	2'149	72.6 %	546	18.5 %	262	8.9 %	2	0.1 %	2'959	-10 %
Katzen	323	52 %	222	35.7 %	75	12.1 %	1	0.2 %	621	-21.2 %
Primaten	98	49.5 %	77	38.9 %	23	11.6 %			198	-21.1 %
Rindvieh	1'660	48 %	1'605	46.4 %	194	5.6 %			3'459	-32.6 %
Schafe, Ziegen	911	73.1 %	163	13.1 %	158	12.7 %	15	1.2 %	1'247	-16.6 %
Schweine	2'752	72.2 %	925	24.3 %	137	3.6 %			3'814	-17.6 %
Pferde, Esel	1'007	75.3 %	330	24.7 %					1'337	-6.5 %
Diverse Säuger	2'121	68.7 %	938	30.4 %			27	0.9 %	3'086	+ 131.9 %
Vögel (inkl. Geflügel)	68'313	91.8 %	5'714	7.7 %	385	0.5 %	5	0 %	74'417	+ 19.1 %
Amphibien, Reptilien	23'349	72.2 %	8'985	27.8 %	19	0.1 %			32'353	+ 337.2 %
Fische	31'494	49.5 %	27'770	43.6 %	2'765	4.3 %	1'659	2.6 %	63'688	+ 59.7 %
Wirbellose	372	100 %							372	-40.4 %
Total	292'653	42.9 %	232'128	34 %	143'317	21 %	14'235	2.1 %	682'333	+ 12.5 %
2014	253'714		215'521		124'985		12'285			
Differenz in %	+ 15.3 %		+ 7.7 %		+ 14.7 %		+ 15.9 %			

Bundesamt für Lebensmittelsicherheit und Veterinärwesen BLV
info@blv.admin.ch | [Rechtliche Grundlagen](#) | [Webanalyse](#)